

今後5年以内に年金を受給するご予定の方へ

JAの年金予約定期貯金

年金の受給までもうちょっと。“よりぞう”も皆さんと走り続けるぞう～！
それまでの間、皆さんを定期貯金で応援するぞう～！

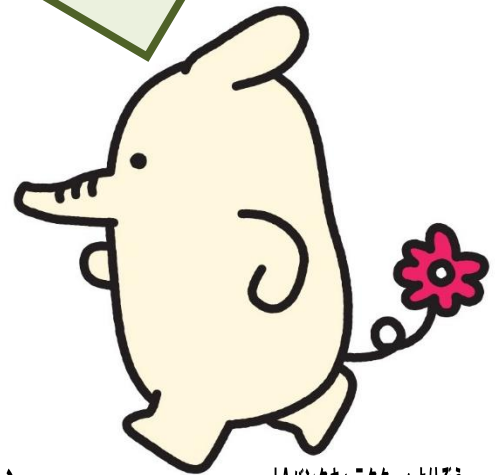
〈お一人通算1,000万円まで〉

1年もの
定期貯金

年

0.1%

(税引後年0.079%)



JAバンクキャラクター：よりぞう

商品概要

- お取扱期間：令和3年4月1日（木）～令和4年3月31日（木）まで
- ご利用いただける方：
今後5年以内に年金を受給されるご予定で、かつ、当JAに「年金予約申込書」をご提出することが可能な個人の方
- お預入れ限度額：お一人につき50万円以上1,000万円以内とします。
- 貯金種類・期間・利率：
自由金利型定期貯金(M型)〔通称「スーパー定期」〕1年もので年0.1%とします。

注意事項：適用利率は税引前であり、利息には20%の税金がかかります。ただし、2013年1月1日～2037年12月31日までにお受取りいただく利息については復興特別所得税が追加課税され、20.315%の税金がかかります。なお、税引後の金利につきましては、小数点4位以下切り捨てにて表示しております。当JA定期貯金からの預け替えはできません。当初預入期間の満期日以降は自動継続時の当JA所定の店頭表示金利となりますが、当JAへの年金予約申込意思に変更が無い場合は、再度、その時点での年金予約定期貯金でお預け入れすることが可能です。満期日前の解約に際しては、当JA所定の中途解約利率を適用します。金融情勢により本件お取扱いを中断・変更する場合がございます。この特別金利は、他商品の特別金利との併用はできません。インターネットバンキング・ATMでのお取扱いはしていません。店頭の商品説明書を用意しております。

お気軽に窓口へご相談ください！



本店 金融課 23-6515
<http://www.jafurukawa.or.jp>

東 部 支 店	大崎市古川石森字宮崎45	TEL 22-2207
西 部 支 店	大崎市古川飯川字大隅151	TEL 26-2511
南 部 支 店	大崎市三本木字善並田145	TEL 52-2211
北 部 支 店	大崎市古川桜ノ目字下り松6-10	TEL 28-1121
古川駅前出張所	大崎市古川北町3丁目10-36	TEL 23-6521

