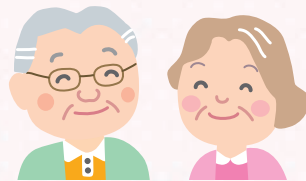


年金友の会のご案内

「パークゴルフ大会」「親睦旅行」「カラオケ大会」など各支部でさまざまな活動を行っています。
年金友の会への入会金・年会費は無料です。



<JA古川パークゴルフ大会 優勝チーム>



年金優待サービスのご案内

JAバンク宮城 年金優待サービス

宮城県内の提携施設で会員証を提示することにより優待サービスが受けられます。



JAバンク 宮城
年金優待 会員証



このPOPが目印です！

<ご留意事項>
・年金優待会員証のご提示がない場合は、優待サービスをご利用いただけません。
・正月、ゴールデンウィーク等の繁忙期は、優待サービスをご利用できない場合があります。
・優待サービスのご利用は、原則、会員ご本人様のみとなります。
※本パンフレットに記載の優待サービス内容が、予告なく変更となる場合がございます。
※本パンフレットに記載の提携施設については、提携先の都合により、予告なく優待サービスの適用対象外となる場合がございます。

JA古川

大切な年金のお受取りはぜひ、JA古川で！

令和3年4月1日(木)～令和4年3月31日(木)



“新たに”年金のお受取り口座をJA古川にご指定いただいた方には、成約記念品を進呈!!



“すでに”JA古川に年金受取口座を指定されている方には、お誕生月に素敵なプレゼントを進呈!!



こちらをプレゼント!!



今年はこちらをプレゼント!!

重要書類等保管ファイル

若狭塗箸『糸巻年輪』

年金紹介キャンペーン

ご紹介ください



(令和4年3月末まで)

「JAで新たに年金受取りされる方」をご紹介いただいた方に三菱UFJニコスギフトカード1,000円分をプレゼント!

ご紹介者

フリガナ	
お名前	〒 -
ご住所	
お電話番号	() -
受付日	年 月 日
受付店舗名	支店(出張所)

この方を紹介します

(新たにJAへ年金お受取口座を指定される方)

フリガナ	
お名前	〒 -
ご住所	
お電話番号	() -
JA受取者印	備考欄

JAは便利でおトク 手数料0円の提携ATM台数が、業界トップクラス!

■主な提携ATMのご利用手数料一覧(消費税別)

[ご利用手数料] 2021年4月1日現在 [無料ATM台数] 2020年3月31日現在 (JA/バンク調べ)

金融機関等	JAバンク	セブン銀行	イーネットATM ※1	ローソン銀行	JF マリンバンク	三菱UFJ銀行
無料ATM台数	約11,500台	約25,200台	約12,700台	約13,300台	約500台	約7,000台
お取引内容	入出金	入出金	入出金	入出金	出金	出金
ご利用手数料	平日 8:45～18:00	0円	0円	0円	0円	0円
	土曜日 9:00～14:00	0円	0円	0円	0円	110円
	平日・土曜日の その他の時間帯 および日曜日・祝日	0円	110円	110円	110円	110円

●上記は、JAバンクのキャッシュカードご利用の場合です。なお、土曜日が祝日と重なる場合は、日曜・祝日その他時間帯でのご利用手数料となります。

●残高照会とは時間帯にかかわらず無料でご利用いただけます。

●稼働時間はATMにより異なります。また、ATM稼働時間であってもJAバンクのキャッシュカードによるお取引ができない場合がございます。1月2日、3日のご利用手数料は祝日と同じです。12月31日のご利用手数料はお取引JAにご確認ください。詳しくはお近くのJAまたはご利用ATMの掲示等でご確認ください。

※1.イーネットATMはファミリーマート等に設置されていますが、一部の店舗においてはATMが設置されていない場合、他のATM運営会社および金融機関のATMが設置されている場合があります。「イーネットATMマーク」をご確認のうえ、ご利用ください。※2.その他(MICS提携)ATMについては、ご利用の金融機関により手数料が異なる場合がございますので、詳しくはご利用ATMの掲示等でご確認ください。

あなたの近くの大きな安心

JAバンク
もっとJA ずっとJA

JA古川
金融課 ☎23-6515

東部支店 大崎市古川石森字宮崎45 ☎22-2207
西部支店 大崎市古川飯川字大隅151 ☎26-2511
古川駅前出張所 大崎市古川北町三丁目10-36 ☎23-6521

南部支店 大崎市三本木字善並田145 ☎52-2211
北部支店 大崎市古川桜ノ目字下り松6-10 ☎28-1121
<http://www.jafurukawa.or.jp>

“すでに”の方も“これから”の方も、年金のお受取りはぜひ JA古川で！

JAで年金お受取りキャンペーン実施中!

新規 変更

特典1 JA年金定期貯金にお預入できます!

スーパー定期貯金
お一人様1,000万円まで
<預入期間1年>

年**0.15**%
(税引後 年0.119%)

※店頭に商品説明書を用意しております。

特典2 年金来店感謝デーの開催



JA古川で年金をお受取りいただいているお客様へ、
先着で年金支給日とその翌営業日にご来店された方に素敵な記念品をプレゼント!

特典3 今年の無料年金相談会



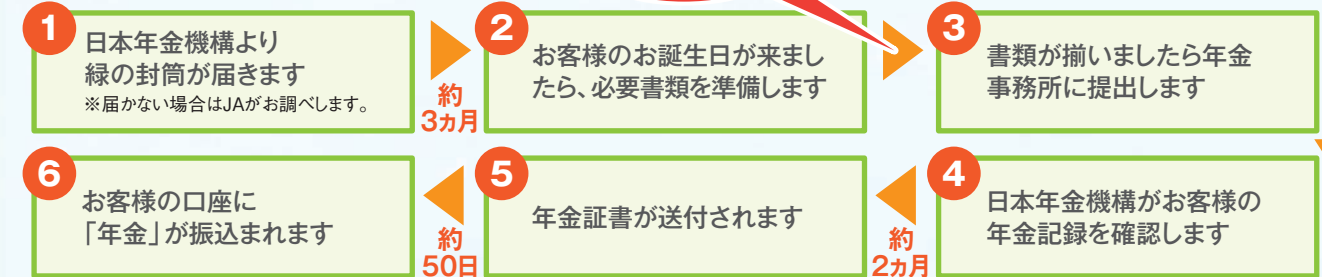
令和3年 7月9日(金)・10日(土)
令和4年 1月14日(金)・15日(土)

年金の専門家、社会保険労務士による無料年金相談会です。なお、相談会は予約制となっております。詳しくは最寄りの支店担当者へお気軽にご相談ください。

“もうすぐ”年金をお受取りになるお客様へ

年金お受取りまでのスケジュール

※お客様の状況により、多少の遅れが生じる場合がございます。



このような
「みどりの封筒」
(年金請求書)が
届きましたら
JAへ。

⚠年金は請求しないと
お受取りになれません。

“すでに”年金をお受取りのお客様へ

はがき一枚で簡単にJAに変更できます

- ①年金証書または年金振込通知書
- ②JA古川の貯金通帳
- ③ご印鑑

を最寄りの支店までお持ちください。
担当者が手続きのお手伝いをさせていただきます。

はがき1枚で
手続き簡単

※国民年金、厚生年金以外をお受け取りの方は、
ご加入の年金により手続きが異なる場合があります。
すので、支店担当者へお気軽にご相談ください。

いつでも、どこでも、もっと身近に! 持ち歩けるJAバンクです。

JAバンクアプリ

簡単 即利用

- 残高・入出金明細照会
- 残高照会
- 入出金明細照会 (最大25ヵ月)
- 明細ダウンロード機能 (PDF形式で出力)
- 投信残高照会
- 定期預入明細照会
- JAネットバンクへの申込・ログイン

※残高照会対象口座：当座・普通・貯蓄・定期・定期積金・積立式定期・通知

JAネットバンク

多機能

- 各種取引
- 振込・振替
- 税金・公共料金支払い (ペイジー)
- 定期貯金機能 (定期口座開設・預入等)
- 各種ローン機能 (案件明細照会・繰上返済予約等)
- カードローン機能 (契約内容照会・借入・返済等)
- マネーフォワード (家計簿アプリ)

JAバンクアプリとJAネットバンクで! いつでもイロイロできる!

JAバンクアプリについてはこちら!

JAネットバンクについてはこちら!

急なお買い物や、冠婚葬祭、レジャー、旅行等に活用できます。

<年金受給者専用ローン>

シルバーライフローン

固定金利 年**4.8**%
~年**5.0**%

融資金額 **10万円~100万円以内** (1万円単位)

融資期間 **6ヶ月以上~10年以内**

※お借入時の年齢により、
ご融資期間が制限される場合があります。

- ▶ご利用いただける方
◎借入申込時の年齢が満60歳以上75歳以下の方で
完済時の年齢が満80歳以下の方
◎JA古川で公的年金をお受取りいただいている方
◎保証会社の保証が得られる方
- ▶お申し込み
◎ご自由にお使いいただけます (事業性資金は除く)
- ▶担保・保証人
◎原則、不要です
(ただし、保証会社の審査により連帯保証人
が必要となる場合がございます)
- ▶必要書類
◎本人確認書類 (運転免許証・パスポート等)
◎年金受給額が確認できる書類
- ▶ご留意事項
◎お申込みに際しては、JAおよびJAが指定する保証
会社において所定の審査をさせていただきます。
審査の結果によっては、ご希望に沿いかねる場合
もございますので、あらかじめご了承ください。
◎その他ご不明の点がございましたら、最寄りの支
店の融資担当者までお問い合わせください。