

ATMの営業終了（廃止）に関するお知らせ

日頃より、JA古川をご利用いただき誠にありがとうございます。

当JAでは継続的な農業の発展、地域の活性化および持続可能な組織基盤の構築のため、事業計画に基づきATMコーナーの営業終了（廃止）を下記のとおり実施させていただきます。

組合員・利用者の皆さまには大変ご不便をおかけいたしますが、より一層のサービスをご提供できるよう努めてまいりますので、ご理解賜りますようお願い申し上げます。

記

1. 営業終了（廃止）するATMコーナー

- ① 東部支店（旧敷玉支店）ATMコーナー（所在地：大崎市古川石森字宮崎45）
- ② 旧長岡支店（荒谷）ATMコーナー（所在地：大崎市古川荒谷字小道28）
- ③ 古川駅前ふるさとプラザATMコーナー（所在地：大崎市古川駅前大通1-5-18）

2. 営業終了（廃止）の日時

令和4年1月7日（金）午後3時までの営業をもって、営業終了（廃止）とさせていただきます。

3. 令和4年1月8日からの当JAのATMコーナー設置場所

- ① 本店敷地内エコープ古川店ATMコーナー（所在地：大崎市古川北町3-10-36）
- ② 西部支店ATMコーナー（所在地：大崎市古川飯川字大隅151）
- ③ 南部支店ATMコーナー（所在地：大崎市三本木字善並田145）
- ④ 北部支店ATMコーナー（所在地：大崎市古川桜ノ目字下り松6-10）

4. ATMの営業終了（廃止）に関するQ&A

Q. これまで営業終了（廃止）するATMを利用していたが、今後はどうすればいいの？

A. 恐れ入りますが、営業終了（廃止）日以降は、上記の「3. 令和4年1月8日からの当JAのATMコーナー設置場所」に記載されている、**最寄りのATMコーナーが、宮城県内各JAのATM、またはコンビニATMをご利用いただきたくお願い申し上げます。**

Q. 宮城県内各JAのATMで、JAキャッシュカードで入金・出金した場合の手数料はどうか？

A. 宮城県内各 JA の ATM につきましては、平日、土・日・祝日に関係なく JA キャッシュカードを利用した入金・出金のお取引は全て無料となります。

Q. コンビニ ATM で、JA キャッシュカードで入金・出金した場合の手数料は
どうなるの？

A. コンビニ ATM の手数料体系については、以下のとおりとなっております。

金融機関等		セブン銀行	イーネット ATM	ローソン銀行
お取引内容		入金・出金	入金・出金	入金・出金
ご利用 手数料	平日 8:45~18:00	無 料	無 料	無 料
	土曜日 9:00~14:00	無 料	無 料	無 料
	平日・土曜日のその 他の時間帯 および日曜日・祝日	110 円 (税込)	110 円 (税込)	110 円 (税込)

Q. コンビニ ATM で通帳の記帳はできるの？

A. **コンビニ ATM で通帳の記帳はできません。JA キャッシュカードでのお取引に限定されております**ので、恐れ入りますが、最寄りの ATM コーナーか、JA 古川の各支店窓口、宮城県内の各 JA 窓口もしくは ATM をご利用いただきたくお願い申し上げます。

Q. 通帳の記帳をしなくても、取引明細などを確認できる方法はないの？

A. JA 古川では、**スマートフォンから、通帳のお取引明細や、残高が確認できる「JA バンクアプリ」**や、**パソコン・スマートフォンから、お振込み・税金等のお支払い・定期貯金のお取引機能、ローンの繰り上げ返済予約機能等がご利用できる「JA ネットバンク」**を取り扱っておりますので、この機会に、ご利用をご検討いただきますようお願い申し上げます。

なお、商品の詳しい内容につきましては、パソコン・スマートフォンで「**JA バンクアプリ**」や「**JA ネットバンク**」と検索していただくか、以下の QR コードからもご確認・お手続きができますので、ご活用ください。

また、JA 古川の各支店窓口パンフレットを備え付けしておりますので、お気軽にご相談ください。

【JA バンクアプリ】



【JA ネットバンク】



5. 営業終了（廃止）する ATM に関するお問合せ先

(1) 東部支店（旧敷玉支店）ATM コーナーに関するお問合せ先

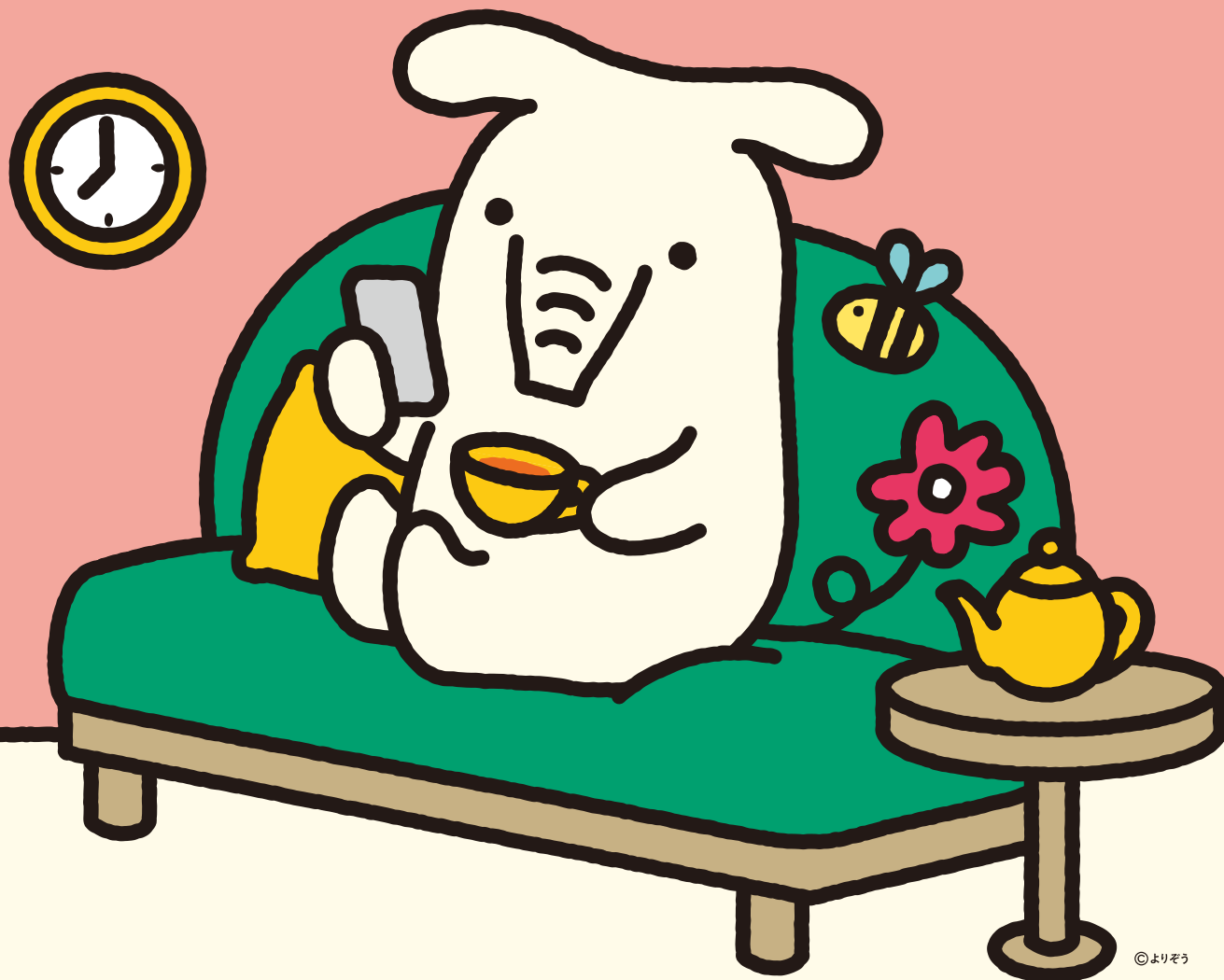
JA 古川 東部支店 T E L 0229-22-2207（1月7日まで）

T E L 0229-23-6521（1月11日より）

- (2) 旧長岡支店（荒谷）ATM コーナーに関するお問合せ先
J A古川 北部支店 T E L 0229-28-1121
- (3) 古川駅前ふるさとプラザ ATM コーナーに関するお問合せ先
J A古川 古川駅前出張所 T E L 0229-23-6521
- (4) その他、営業終了（廃止）する ATM 全般に関するお問合せ先
J A古川 金融共済部金融課 T E L 0229-23-6515



いつでも、どこでも
手軽で便利だぞう。



©よりぞう



JAバンクアプリ



アプリをダウンロードして簡単登録！いつでもすばやく
口座残高のチェックや明細の照会ができるサービスです。

残高照会

入出金明細照会

投信残高照会

定期預入明細照会

アプリのサービス画面から、
JAネットバンクにアクセスできます。



ダウンロードは
こちらから

振込・払込

定期貯金

ローン繰上返済

カードローン

マネーフォワード for JAバンク

(家計簿アプリ)



アクセスは
こちらから

●「投信残高照会」「定期貯金」「ローン繰上返済」「カードローン」は、JAによってお取り扱いできない場合や、一部機能に制限を設けている場合、対象商品・案件が異なる場合があります。●「マネーフォワード for JAバンク（家計簿アプリ）」は、株式会社マネーフォワードが運営しています。JAバンクの運営ではありません。お問い合わせは、株式会社マネーフォワードまでご連絡ください。



JAバンクアプリ と JA ネットバンク の登録方法

お手元に、キャッシュカードなどJAバンクの口座番号が分かるものをご用意ください。



STEP

1

アプリをダウンロード

「JAバンクアプリ」で
検索またはQRコードから
ダウンロードページに移動。



こちらの
アイコンが目印！

STEP

2

必要な情報を入力

ダウンロード後、アプリをタップして
起動。画面の案内に従って、必要な情報
を入力。



STEP

3

登録が完了したら 早速ログイン

登録したJAサービスIDとパスワードを
入力して、「ログイン」をタップ。これでいつ
でもログイン可能に！



STEP

4

JA ネットバンクの登録 新規申込

初日

① 「JAネットバンク」と検索するか、QRコードから
ホームページに移動し、「新規申込み」をタップ。

JAバンクアプリのサービス
画面内「JAネットバンクの
お申し込みはこちら」から
も、簡単に申込可能！



or



② 画面の案内に従い、口座番号と
キャッシュカード暗証番号を入力し、
ログインボタンをタップ。



③ 申込完了の画面が表示されますので、
そのまま翌日までお待ちください。



STEP

5

初期設定

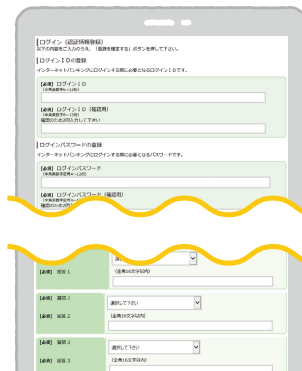
翌日（申込完了の画面で表示された「利用開始日」）

① 翌日、[STEP4の②]と同じ
画面へアクセスし、口座番号と
キャッシュカード暗証番号を再度
入力。



② 画面の案内に従い、

- ・ ログインID
 - ・ パスワード
 - ・ メールアドレス
 - ・ ワンタイムパスワード
- を登録。



STEP

6

登録完了

これで完了です。
そのままお取引頂けます！



※掲載の画面はイメージです。実際とは異なる場合があります。
※キャッシュカードと暗証番号の管理には充分ご注意ください。



お困りの際は
お気軽にヘルプデスクへお電話ください。

※1月1日は終日、受付けておりません。※緊急時のサービスの利用
停止についてのお問い合わせは24時間365日となっております。

ヘルプデスク 平日 9:00～21:00 土日祝 9:00～17:00

☎ 0120-058-098

JAバンクアプリ bankapp-ja-helpdesk@dream.com
JA ネットバンク ja-helpdesk@dream.com

